

Решение № 172-2022

о согласовании архитектурно-градостроительного облика объекта

ООО «СЗ «Пересвет-Юг»  
ИНН 3443145603  
ОГРН 1203400009614

Находящемуся по адресу:  
400075 Волгоград  
ул. им. 51-ой Гвардейской, 1Б,  
офис 507

Департамент по градостроительству и архитектуре администрации Волгограда, рассмотрев Ваше заявление о согласовании архитектурно-градостроительного облика объекта от 10.10.2022 г. № vx12934-22 и документы, предусмотренные перечнем, установленным решением Волгоградской городской Думы от 21.11.2018 № 3/59 «Об утверждении Порядка предоставления решения о согласовании архитектурно-градостроительного облика объекта на территории Волгограда», приложенные Вами к заявлению, согласовывает архитектурно-градостроительный облик объекта: многоэтажная жилая застройка (II очередь. Жилые дома № 21, 22, 23, 25, 26, 27, 28). 1 этап – жилой дом №25, 2 этап – жилой дом №26, 3 этап – жилой дом №27, 4 этап – жилой дом №28, 5 этап – жилой дом №21, 6 этап – жилой дом №22, 7 этап – жилой дом №23, 8 этап – жилой дом №24» 5 этап – жилой дом №21. Коммерческое название «Парк Европейский», расположенного по адресу: ул. 64-ой Армии, 139 в Кировском районе г. Волгограда, Волгоградской области на участке с кадастровым номером 34:34:070001:11102 и в отношении которого представлен паспорт фасадов объекта, подготовленный ООО «СЗ «Пересвет-Юг» в 2022 году.

Руководитель департамента  
по градостроительству и архитектуре  
администрации Волгограда

«14» октября 2022г.



/ Э.Ю.Петров

Приложение 4  
к Порядку предоставления  
решения о согласовании  
архитектурно-градостроительного  
облика объекта на территории  
Волгограда, утвержденному  
решением Волгоградской  
городской Думы  
от 21.11.2018 N 3/59

"Согласовано"

Руководитель департамента по  
градостроительству и архитектуре  
администрации Волгограда  
Э.Ю. Петров



должность, фамилия, инициалы руководителя органа, уполномоченного на  
предоставление решения о согласовании архитектурно-градостроительного  
облика объекта

Регистрационный № 172-2022 от 14.10.2022

### Паспорт фасадов 23-2018-21-ПФ

По объекту: *«Многоэтажная жилая застройка на земельном участке по ул. 64-ой  
Армии, 139 в Кировском районе г. Волгограда (II очередь. Жилые дома № 21, 22, 23, 24,  
25, 26, 27, 28). 1 этап - жилой дом № 25, 2 этап - жилой дом № 26, 3 этап – жилой дом  
№ 27, 4 этап- жилой дом № 28, 5 этап – жилой дом № 21, 6 этап- жилой дом № 22,  
7 этап- жилой дом № 23, 8 этап - жилой дом № 24»  
5 этап – жилой дом № 21*

Коммерческое наименование «Парк Европейский»

Адрес: дом 9 по ул. им.Гаря Хохолова, Волгоград

ООО «Специализированный застройщик «Пересвет-Юг»  
ОГРН 1203400009614

(наименование заявителя)

Основание: рнв 34-Ру34301000-164/К/15-2015 от 21.07.2022  
(правоустанавливающий документ на объект (помещение в многоквартирном доме)

Составил: ООО «Специализированный застройщик «Пересвет-Юг»  
ОГРН 1203400009614, 400075, г. Волгоград, ул. им. 51-й Гвардейской Дивизии, 1Б, оф. 27  
(должность, Ф.И.О. - для физического лица, индивидуального предпринимателя; наименование, реквизиты,  
адрес - для юридического лица)

Дата составления настоящего паспорта фасадов "01" 10 2022 г.

| <b>Обозначение</b> | <b>Наименование</b>  | <b>Примечание</b> |
|--------------------|--|-------------------|
|                    | <i><b>Содержание</b></i>   | № листа           |
|                    | Содержание   | 2                 |
|                    | Пояснительная записка  |                   |
|                    | Раздел 1. Сведения об объекте (исторические сведения)                | 3-4               |
|                    | Раздел 2. Внешнее оформление фасадов объекта                         | 4-7               |
|                    | Раздел 3. Прочие условия   | 8                 |
|                    | <i><b>Графическая часть</b></i>                                      |                   |
| 23-2018-21-ПЗУ     | Схема планировочной организации земельного участка.                  | 9                 |
| 23-2018-21-АР      | Цветовое решение. Фасад в осях «1-19».<br>Ведомость отделки фасадов  | 10                |
| 23-2018-21-АР      | Цветовое решение. Фасада в осях «19-1».<br>Ведомость отделки фасадов | 11                |
| 23-2018-21-АР      | Цветовое решение. Фасад в осях «А- Ж».<br>Ведомость отделки фасадов  | 12                |
| 23-2018-21-АР      | Цветовое решение. Фасад в осях «Ж-А».<br>Ведомость отделки фасадов   | 13                |
| 23-2018-21-АР      | Схема остекления лоджий.   | 14                |
| 23-2018-21-АР      | Фотофиксация фасадов   | 15-18             |
|                    | <i><b>Прилагаемые документы</b></i>                                  |                   |
| 1                  | Выписка из реестра членов саморегулируемой организации               | 19                |
| 2                  | Разрешение на ввод №34-Ru34301000-166/R/15-2015 от 21.07.2022        | 20-24             |
| 3                  | Справка о присвоении адреса объекту №50142 от 25.04.2022             | 25                |
| 4                  | Выписка из ЕГРН от 01.04.2022  | 26-102            |
| 5                  | Протокол общего собрания собственников помещений                     | 103-115           |

## Раздел 1. Сведения об объекте (исторические сведения)

### 1.1. Автор проекта (при наличии):

- ООО «Персей» (застройщик ООО «Орион»)

ООО «Пересвет-Юг» приняты обязательства по обеспечению поэтапного завершения строительства и ввода в эксплуатацию части жилого комплекса в рамках с Соглашением от 07 июня 2018г. О завершении строительства и вводе в эксплуатацию жилого комплекса «Парк Европейский», расположенного по ул. 64-й Армии, 139 и 141 в Кировском районе Волгограда, сведения о котором содержатся в реестре граждан, чьи денежные средства привлечены для строительства многоквартирных домов и чьи права нарушены, застройщиком которых ранее выступало ООО «Орион», расположенных на земельных участках с кадастровыми номерами 34:34:070001:18 и 34:34:070001:17.

Дата постройки:

Ввод объекта в эксплуатацию – 21.07.2022г.

### 1.2. Серия (при наличии).

Здание – из монолитного железобетонного каркаса с заполнением из газобетонных блоков.

Этажность – 10 эт.

Количество этажей – 11 эт.,

В т.ч. подземных – 1 эт.

Тип объекта (нужное подчеркнуть):

по материалу несущих конструкций:

дерево, кирпич, бетон, железобетон, металлоконструкции;

по назначению:

- жилое,

по технологии строительства (при необходимости):

сборные, сборно-монолитные, монолитные, с заполнением из мелкоштучных элементов.

### 1.3. Характеристика архитектуры объекта:

Жилой дом представляет собой 10-этажное капитальное здание с подвалом, состоящее из одной секции, со встроенным нежилым помещением (административно-бытовое). Здание прямоугольное в плане с размерами в осях 50,73х12,9 м.

Здание с выступающими конструкциями лоджий, которые вносят разнообразие в пространственную организацию фасада и составляют единое целое с основной массой постройки.

Внешний вид здания соответствует своей простой планировочной организацией и состоит из прямоугольного объема секции коридорного типа.

Принятая конструктивная схема здания – монолитный железобетонный каркас, обеспечивающий прочность, жесткость и устойчивость.

Заполнение стен из газобетонных блоков с зашивкой минераловатным плитным утеплителем и оштукатуриванием с последующей окраской.

Все квартиры, кроме первого этажа, имеют летние помещения - лоджии. Ограждения лоджий – витражное остекление из ПВХ профиля белого цвета.

Все надземные этажи жилой части здания соединяются лестнично-лифтовым узлом, состоящим из лестничной клетки, лифтового холла и лифта.

Окна их ПВХ профиля белого цвета.

Кровля, совмещенная рулонная с внутренним водоотводом.

## Раздел 2. Внешнее оформление фасадов объекта

Объект капитального строительства расположен в Кировском районе г. Волгограда, по улице им. Гаря Хохолова дом 9, согласно проекту планировки и межевания территории, утвержденному постановлением администрации Волгограда «Об утверждении проекта планировки и межевания территории» от 22.12.2016 №1941.

Фасады здания решены в лаконичных формах с применением современных строительных материалов и технологий. Композиция фасадов строится на контрастном взаимодействии различных, как по конструктиву, так и по цветовой гамме элементов и частей здания.

Стены первого этажа дома облицованы декоративным кирпичом. Стены со второго по 10 этажи оштукатурены и окрашены в близкой к монохромной гамме с выделением цветового акцента периметра окон со 2-7 эт., а также парапета бордовым цветом (колер Borolo 10), с 8-10 эт., а также поверхность машинного помещения розовым цветом (колер Rose 50).

Цветовая гамма, а также общий принцип цветового решения фасадов позволяет зданию вписаться в окружающую застройку жилого комплекса.

Главный фасад в осях 1-19 ориентирован на западную сторону - внутриквартальное дворовое пространство застройки жилого комплекса «Парк Европейский» и фасад жилого дома по ул. им. Гаря Хохолова,11.

Дворовой фасад в осях 19-1 ориентирован на восточную сторону - внутриквартальное дворовое пространство застройки жилого комплекса «Парк Европейский» и фасад жилого дома по ул. им. Гаря Хохолова,7.

Торцевой фасад в осях А-Ж, с южной стороны ориентирован на внутриквартальное дворовое пространство застройки жилого комплекса «Парк Европейский» и фасад жилого дома по ул. Быстрова,271.

Торцевой фасад в осях Ж-А с северной стороны ориентирован на строящийся жилой дом (строительный №17) застройки жилого комплекса «Парк Европейский» по ул. Санаторной.

Архитектурные решения пластики фасада жилого дома представлены наличием объемно-пространственных элементов – лоджий, которые в фасадной плоскости сгруппированы в вертикальные фрагменты (от 2-го до последнего этажа), создавая вертикальный ритм.

Оконные проемы главных и дворовых фасадов прямоугольные, распределены равномерно. Заполнение оконных проемов - профиль ПВХ белого цвета.

Отлив парапетный и цокольный - оцинкованный лист, окрашенный в светло-серый цвет.

Вход в жилую часть дома предусмотрен со стороны жилого дома по ул. им. Гаря Хохолова,11.

Вход в подъезд оборудован климатическим тамбуром. Двери тамбура с открыванием в сторону выхода из здания. Входы в подвал, электрощитовую и мусорокамеру расположены со двора, двери однопольные металлические светло-серые.

Входные двери двухпольные металлические серого цвета.

В жилом доме предусмотрено встроенное нежилое помещение (административно-бытовое) с отдельным входом с улицы, а также помещение эксплуатирующей организации.

### **НЕ ДОПУСКАЕТСЯ:**

- изменения внешнего вида балконов и лоджий путем изменения размеров, материала и цвета (ограждения), не соответствующие проектному решению объекта;
- фрагментарная окраска или облицовка участка фасада, окраска откосов и наличников, облицовка поверхностей откосов, не соответствующие колористическому (цветовому) решению фасадов объекта;
- хаотичное размещение наружных блоков (элементов) систем кондиционирования и вентиляции;
- прокладка трассы от внешнего блока сплит-системы до внутреннего блока по фасаду (отверстие для ввода трассы в квартиру должно размещаться непосредственно за внешним блоком);

Размещение антенн, за исключением предусмотренных действующим законодательством случаев, **не допускается:**

- на силуэтных завершениях объектов в том числе, на парапетах, ограждениях кровли, вентиляционных дефлекторах;
- на угловой части фасада;
- на внешней стороне ограждений балконов, лоджий.

Размещение дополнительного оборудования, дополнительных элементов и устройств на фасадах объектов допускается согласно утвержденному паспорту фасадов при соблюдении следующих условий:

- единое архитектурное и колористическое (цветовое) решение фасадов объекта (в том числе размер, форма, цвет, материал),
- соответствие архитектурному решению фасадов объекта, предусмотренному проектной документацией и утвержденному паспорту фасадов, с привязкой к основным композиционным осям фасадов объекта (системе горизонтальных и вертикальных осей);

Размещение наружных блоков (элементов) систем кондиционирования и вентиляции допускается в единой (вертикальной, горизонтальной) системе осей фасадов объекта; на поверхности фасадов объекта в том числе с использованием маскирующих ограждений.

Размещение антенн допускается:

- на кровле объектов - компактными упорядоченными группами с использованием единой несущей основы, в том числе с устройством ограждения, а также с учетом требований действующего законодательства;
- на дворовых фасадах объекта, глухих стенах, не просматривающихся с улицы;
- на дворовых фасадах объекта - в простенках между окнами на пересечении вертикальной оси простенка и оси, соответствующей верхней границе проема;

**Во всех других случаях необходимо получение разрешения органа местного самоуправления с внесением изменений в утвержденный Комитетом по градостроительству и архитектуре паспорт фасадов в порядке, предусмотренном Решением Волгоградской городской Думы от 21.11.2018 N 3/59 (ред. от 17.07.2019) "Об утверждении Порядка предоставления решения о согласовании архитектурно-градостроительного облика объекта на территории Волгограда".**

В целях обеспечения безопасности и защиты имущества после ввода объекта в эксплуатацию при согласовании собственниками помещений возможна установка системы видеонаблюдения, не затрагивающая конструктивные и другие характеристики безопасности объекта капитального строительства.

Размещение каких-либо информационных, рекламных и т.п. конструкций на внешней поверхности зданий осуществляется арендатором или собственником помещения при наличии соответствующего разрешения органа местного самоуправления.

Все изменения, касающиеся внешнего вида фасадов, должны быть в установленном порядке оформлены, внесены в **порядке, предусмотренном Решением Волгоградской городской Думы от 21.11.2018 N 3/59 (ред. от 17.07.2019) "Об утверждении Порядка предоставления решения о согласовании архитектурно-градостроительного облика объекта на территории Волгограда"** утвержденный паспорт фасада и утверждены в Комитете по градостроительству и архитектуре.

## **2.1 Рекламно-информационное оформление фасада**

Информационные конструкции подлежат приведению в соответствие требованиям Порядка размещения и содержания информационных конструкций в Волгограде (постановление администрации Волгограда от 26.05.2016 № 745 «Об утверждении Порядка размещения и содержания информационных конструкций в Волгограде»).

Размещение рекламных конструкций производится в соответствии с законодательством Российской Федерации, муниципальными правовыми актами Волгограда, регламентирующими отношения в сфере наружной рекламы, благоустройства Волгограда (Решение Волгоградской городской Думы от 27.11.2015 № 36/1129 (ред. от 29.06.2016) «Об утверждении Правил распространения наружной рекламы и рекламы на муниципальном транспорте, на станциях скоростного трамвая на территории городского округа город-герой Волгоград»).

Размещение адресных указателей производится в соответствии с требованиями Порядка установки указателей наименований элементов улично-дорожной сети и номеров объектов адресации (адресных указателей) на территории городского округа Волгоград, утвержденного постановлением администрации Волгограда от 15.07.2016 № 1092 «Об утверждении Порядка

установки указателей наименований элементов улично-дорожной сети и номеров объектов адресации (адресных указателей) на территории городского округа Волгоград».

## **2.2. Пояснения, условия и указания по производству работ**

Рекламные и информационные конструкции, размещаемые в Волгограде, должны быть безопасны, спроектированы, изготовлены и установлены в соответствии с требованиями технических регламентов, строительных норм правил, государственных стандартов, требованиями к конструкциям и их размещению, в том числе на внешних поверхностях зданий, строений, сооружений, иными установленными требованиями, а также не нарушать внешний архитектурно-художественный облик Волгограда и обеспечивать соответствие эстетических характеристик информационных конструкций стилистике объекта, на котором они размещаются.

*а) композиционное размещение вывесок на фасаде здания*

(осуществляется с учетом п.10 Раздела I и Раздела II (Особенности размещения информационных конструкций (вывесок), содержащих информацию, указанную в подпункте 3.4.1 пункта 3) Порядка размещения и содержания информационных конструкций в Волгограде (постановление администрации Волгограда от 26.05.2016 №745)

*б) варианты архитектурного, дизайнерского и колористического решения рекламных и информационных конструкций, адресных указателей (при необходимости) и витрин*

(осуществляется с учетом п.10 Раздела I и Раздела II (Особенности размещения информационных конструкций (вывесок), содержащих информацию, указанную в подпункте 3.4.1 пункта 3) Порядка размещения и содержания информационных конструкций в Волгограде (постановление администрации Волгограда от 26.05.2016 N 745).

## **2.3 Варианты ночной подсветки здания, рекламных и информационных вывесок, витрин:**

- **допустима** только внутренняя подсветка ОРИ: лицевая, боковая внутренняя подсветка, внутренняя подсветка в сторону фасада;
- для подсветки вывески допустимый цвет света – теплый-белый свет (цветовая температура: 2900-4000 К);
- **не допустима:** внешняя подсветка, подсветка со свето-динамическим, мерцающим эффектом;

## **2.4 Текстовая часть - описание необходимых работ, а также методики и технологии ведения работ, в том числе с указанием информации об использовании материалов \*(2) и оборудования, обеспечивающих эксплуатационную надежность, энергоэффективность, пожарную и экологическую безопасность фасадов объекта:**

В целях достижения оптимальных требований по энергетической эффективности здания предусмотрены следующие архитектурные решения:

- компактное объемно-планировочное решение здания,
- ориентация здания и его помещений по отношению к сторонам света с учетом преобладающих направлений холодного ветра и потоков солнечной радиации,
- применение многослойных наружных ограждающих конструкций с эффективным утеплителем,
- применение эффективного утеплителя в конструкциях кровли,
- окна с приведенным сопротивлением теплопередаче не менее  $R_{0пр}=0,53\text{м}^2\text{С}$ ,
- входные группы жилой части предусмотрены с тамбурами,
- применение утепленных дверных заполнений.

В подвальном этаже жилого дома расположено ИТП.

В жилом доме предусмотрена приточно-вытяжная вентиляция с естественным и принудительным побуждением. Удаление воздуха происходит через венткороба в санузлах, ванных и кухнях.

Применяемые при строительстве материалы и оборудование экологически чистые, имеющие сертификаты соответствия.

## 2.5. Графические материалы содержат:

- схему планировочной организации земельного участка (масштаб 1:500); с ситуационным планом (масштаб 1:2000);
- материалы фотофиксации фасадов объекта;
- чертежи фасадов объекта с цветовым решением (масштаб 1:150) и ведомостью отделки фасадов;
- схему остекления лоджий (масштаб 1:50).

## Раздел 3. Прочие условия

3.1 Собственник или лицо, ответственное за эксплуатацию объекта (части объекта), обязуется сохранять паспорт фасадов как документ, подтверждающий законность произведенных работ по изменению внешнего вида фасадов объекта.

Наличие паспорта фасадов является необходимым требованием для выполнения работ по изменению внешнего вида фасадов объекта.

С правами и обязанностями ознакомлен:

(подпись, дата)

3.2. Отметки о соответствии выполненных работ по изменению внешнего вида фасадов объекта паспорту фасадов \*(4):

работы по изменению внешнего вида фасадов объекта выполнялись в период с \_\_\_\_\_ по \_\_\_\_\_

(собственными силами, с привлечением подрядных организаций)

Внешний вид фасадов объекта (изменение) соответствует (не соответствует) паспорту фасадов

(в случае несоответствия паспорту фасадов указываются меры, применяемые в отношении выявленных нарушений)

Проверил \_\_\_\_\_ / \_\_\_\_\_ /

(должность, Ф.И.О. осуществившего проверку объекта)

К паспорту фасадов прилагаются:

1. Исходно-разрешительная документация
2. Графическая часть

РАЗРАБОТЧИК:

ООО «Специализированный застройщик «Пересвет-Юг»:

Генеральный директор \_\_\_\_\_ Цуканов А.А.

ГАП

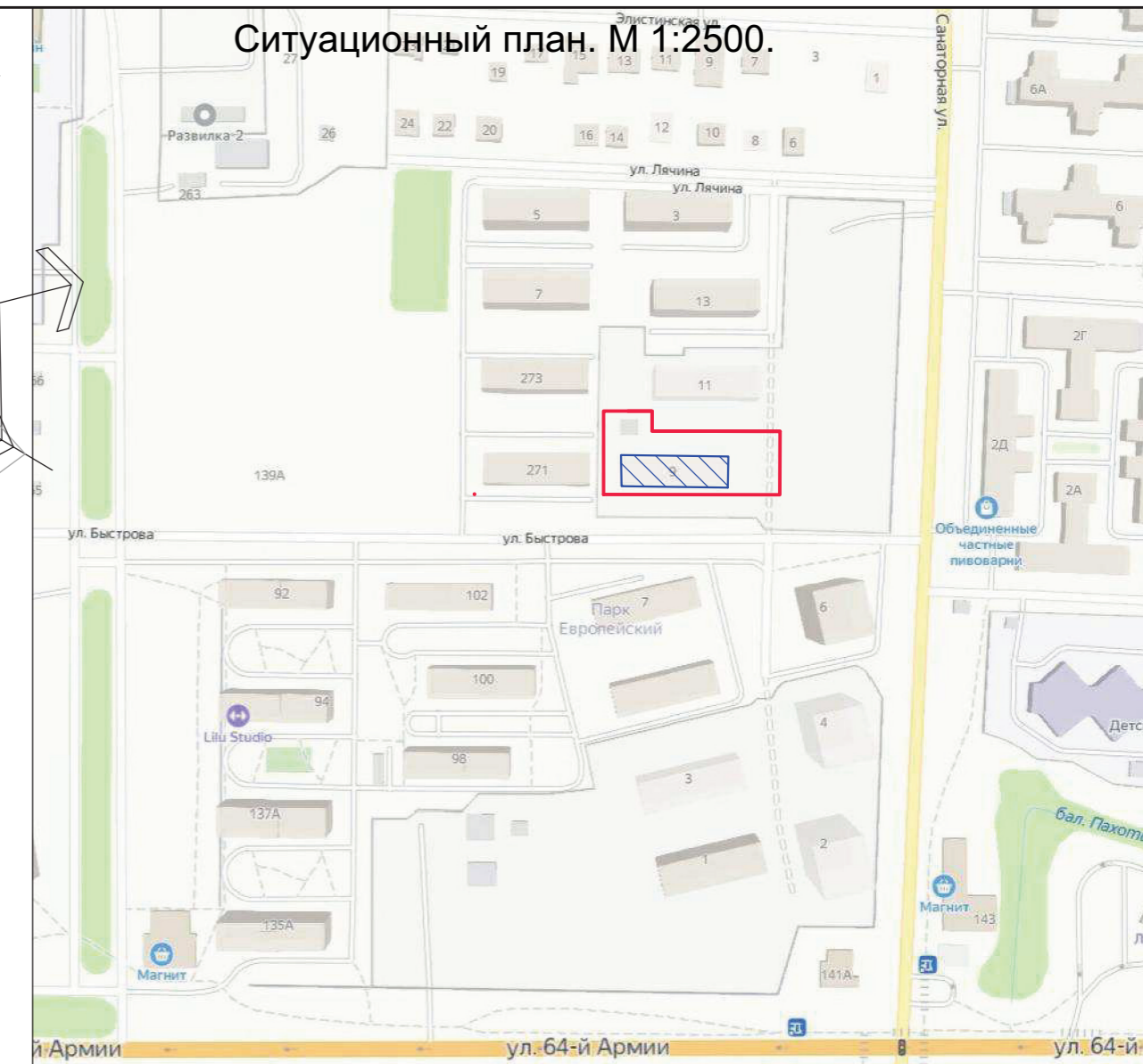
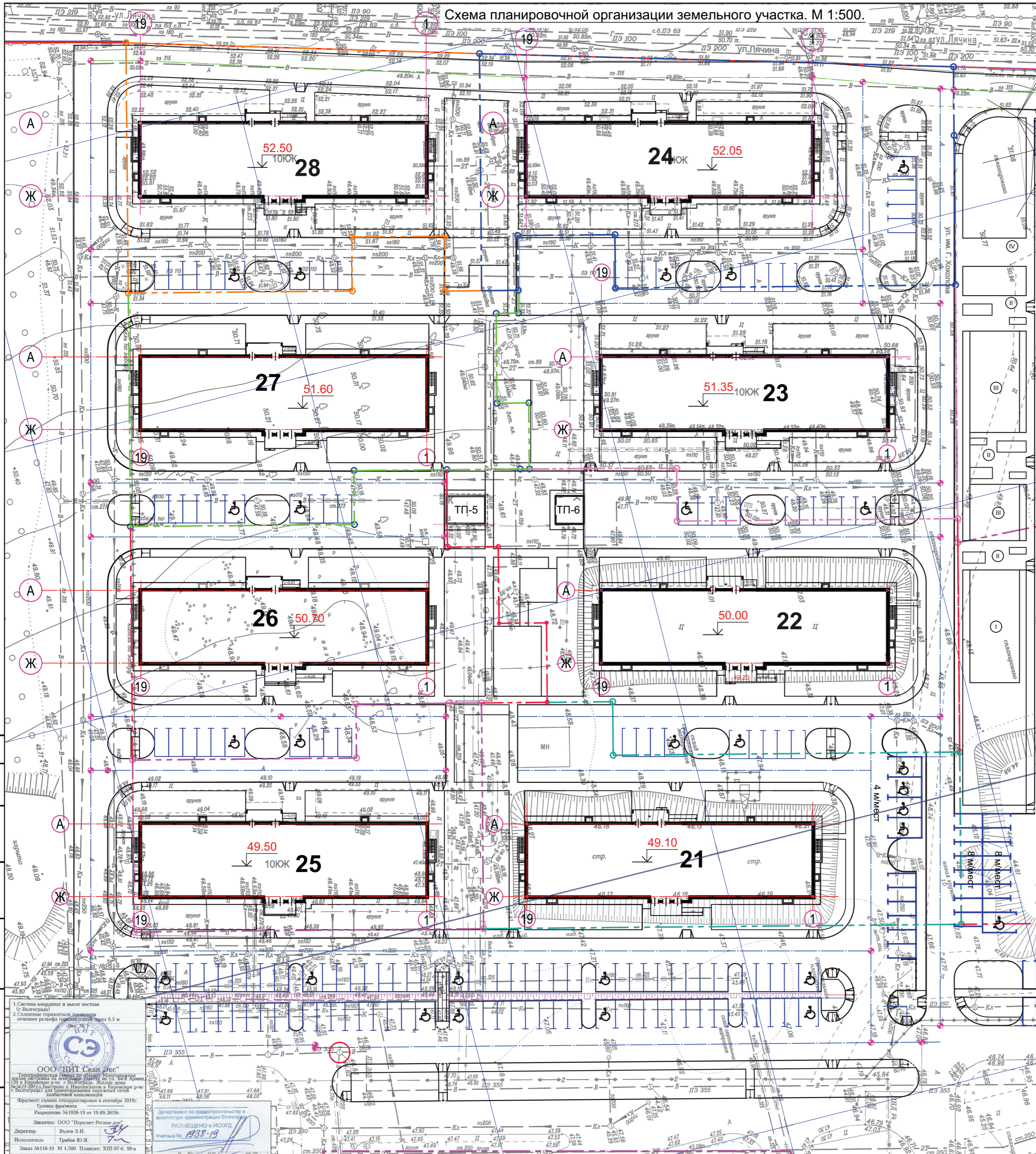
\_\_\_\_\_ Ливченко В.М.





Схема планировочной организации земельного участка. М 1:500.

Ситуационный план. М 1:2500.



Осваиваемая территория (red outline) Проектируемый объект (blue hatched area)

Ведомость жилых и общественных зданий и сооружений

| Номер на плане | Наименование и обозначение | Этажность | Количество | Площадь, м² |        |        |        | Строит. объем, м³ |          |          |
|----------------|----------------------------|-----------|------------|-------------|--------|--------|--------|-------------------|----------|----------|
|                |                            |           |            | Застройки   |        | Общая  |        | Здания            | Всего    |          |
|                |                            |           |            | Здания      | Всего  | Здания | Всего  |                   |          |          |
| 21             | Жилой дом (Проект)         | 10        | 1          | 130         | 772.06 | 772.06 | 7019.5 | 7019.5            | 23502.73 | 23502.73 |
| 22             | Жилой дом                  | 10        | 1          | 130         | 772.06 | 772.06 | 7019.5 | 7019.5            | 23502.73 | 23502.73 |
| 23             | Жилой дом                  | 10        | 1          | 130         | 772.06 | 772.06 | 7019.5 | 7019.5            | 23502.73 | 23502.73 |
| 24             | Жилой дом                  | 10        | 1          | 130         | 772.06 | 772.06 | 7019.5 | 7019.5            | 23502.73 | 23502.73 |
| 25             | Жилой дом                  | 10        | 1          | 130         | 772.06 | 772.06 | 7019.5 | 7019.5            | 23502.73 | 23502.73 |
| 26             | Жилой дом                  | 10        | 1          | 130         | 772.06 | 772.06 | 7019.5 | 7019.5            | 23502.73 | 23502.73 |
| 27             | Жилой дом                  | 10        | 1          | 130         | 772.06 | 772.06 | 7019.5 | 7019.5            | 23502.73 | 23502.73 |
| 28             | Жилой дом                  | 10        | 1          | 130         | 772.06 | 772.06 | 7019.5 | 7019.5            | 23502.73 | 23502.73 |

Условные обозначения

- Красная линия
- Проектируемый жилой дом
- Границы участков по ППМТ
- Пандусы для ММГН
- Парковочное м/место
- Парковочное м/место для МГН

- Раздел ПЗУ разработан на основании следующих документов:
  - Градостроительного плана земельного участка №RU34301000-000000000000463, утвержденного постановлением администрации Волгограда от 31.03.2001г. №777,
  - Проекта планировки и межевания территории, ограниченной ул. Санаторной, ул. 64-й Армии, кварталами 07\_01\_029, 07\_01\_028, 07\_01\_027 в Кировском районе Волгограда, утвержденного постановлением администрации Волгограда от 22.12.2016г. №1941.
  - Чертежи раздела разработаны на топосъемке, откорректированной ООО "ЦИТ Скан Экс" в сентябре 2019года, регистрационный №VI-1938-19
- Система высот - балтийская. Система координат - городская.
- Кадастровый номер земельного участка №34:34:070001:17.

|           |         |          |       |                |      |   |      |  |
|-----------|---------|----------|-------|----------------|------|---|------|--|
|           |         |          |       | 23-2018-21-ПЗУ |      |   |      |  |
| Изм.      | Кол. уч | Лист     | № док | Подпись        | Дата | «Многоэтажная жилая застройка на земельном участке по ул. 64-ой Армии, 139 в Кировском районе г. Волгограда (II очередь жилые дома № 21, 22, 23, 24, 25, 26, 27, 28), 5-этап жилой дом №21. |      |  |
| ГАП       |         | Ливченко |       |                |      | Жилой дом №21.  |      |  |
| Разраб.   |         | Ливченко |       |                |      |   |      |  |
|           |         |          |       |                |      | Стадия  | Лист | Листов   |
|           |         |          |       |                |      | П   | 1    |  |
|           |         |          |       |                |      | Схема планировочной организации земельного участка. М 1:500.  |      | ООО "Специализированный Застройщик "Пересвет-Юг" |
| Н. контр. |         | Ливченко |       |                |      |   |      |  |

1. Система координат и высот местная (С. Волжская)  
 2. Столбчатые горизонтальные привязки сечением рельефа привязки к высоте 0.5 м

ООО "ЦИТ Скан Экс"  
 Проектная организация  
 Руководитель: Власов В.И.  
 Исполнитель: Грабова Ю.Я.  
 Заказ №116-19 М 1:500 Планшет: ХП-97-6, 98-а

Департамент по градостроительству и архитектуре администрации Волгограда  
 Учетный № 1938-19

Цветовое решение. Фасад в осях 1-19.



Ведомость отделки фасадов

| Марка поз. | Наименование                    | Вид отделки, материал | Колер           | Примечание |
|------------|---------------------------------|-----------------------|-----------------|------------|
| 1          | Облицовочный слой стены 1эт.    | Керамический кирпич   | Тёмно-оранжевый |            |
| 2          | Поверхность стены               | Фасадная краска       | Barolo 10       |            |
| 3          | Поверхность стены               | Фасадная краска       | №19(4)          |            |
| 4          | Поверхность стены               | Фасадная краска       | Rose 50         |            |
| 5          | Поверхность стены цоколя        | Фасадная краска       | Barolo 10       |            |
| -          | Поверхность стены внутри лоджии | Окраска краской       | №19(4)          |            |

УСЛОВНЫЕ ОБОЗНАЧЕНИЯ

Допустимое месторасположение наружных блоков кондиционеров

|            |       |          |        |       |         |   |  |  |      |        |
|------------|-------|----------|--------|-------|---------|---|--|--|------|--------|
|            |       |          |        |       |         | 23-2018-21-AP   |  |  |      |        |
|            |       |          |        |       |         | Многоэтажная жилая застройка на земельном участке по ул. 64-ой Армии, 139 в Кировском районе г. Волгограда (II очередь жилые дома № 21,22,23,24,25,26,27,28). |  |  |      |        |
| Изм.       | Науч. | Лист     | Недок. | Подп. | Дата    | Дом №21.  |  | Стадия   | Лист | Листов |
| ГАП        |       | Ливченко |        |       | 05.2022 |   |  | П  | 10   |        |
| Разработал |       | Кобзева  |        |       |         |   |  |  |      |        |
| Н.Контр.   |       | Ливченко |        |       |         | Цветовое решение. Фасад в осях 1-19. М 1:150  |  | ООО "Специализированный застройщик "Пересвет-ЮГ" |      |        |

Инв. № подл. Подп. и дата. Взам. инв. №

Цветовое решение. Фасад в осях 19-1



Ведомость отделки фасадов

| Марка поз. | Наименование                    | Вид отделки, материал | Колер           | Примечание |
|------------|---------------------------------|-----------------------|-----------------|------------|
| 1          | Облицовочный слой стены 1эт.    | Керамический кирпич   | Тёмно-оранжевый |            |
| 2          | Поверхность стены               | Фасадная краска       | Barolo 10       |            |
| 3          | Поверхность стены               | Фасадная краска       | №19(4)          |            |
| 4          | Поверхность стены               | Фасадная краска       | Rose 50         |            |
| 5          | Поверхность стены цоколя        | Фасадная краска       | Barolo 10       |            |
| -          | Поверхность стены внутри лоджии | Окраска краской       | №19(4)          |            |

УСЛОВНЫЕ ОБОЗНАЧЕНИЯ

Допустимое месторасположение наружных блоков кондиционеров

| Изм. | Науч. | Лист       | № док.   | Подп. | Дата    |
|------|-------|------------|----------|-------|---------|
|      |       | ГАП        | Ливченко |       | 05.2022 |
|      |       | Разработал | Кобзева  |       |         |
|      |       | Н.Контр.   | Ливченко |       |         |

23-2018-21-AP

Многоэтажная жилая застройка на земельном участке по ул. 64-ой Армии, 139 в Кировском районе г. Волгограда (II очередь жилые дома № 21,22,23,24,25,26,27,28).

Дом №21.

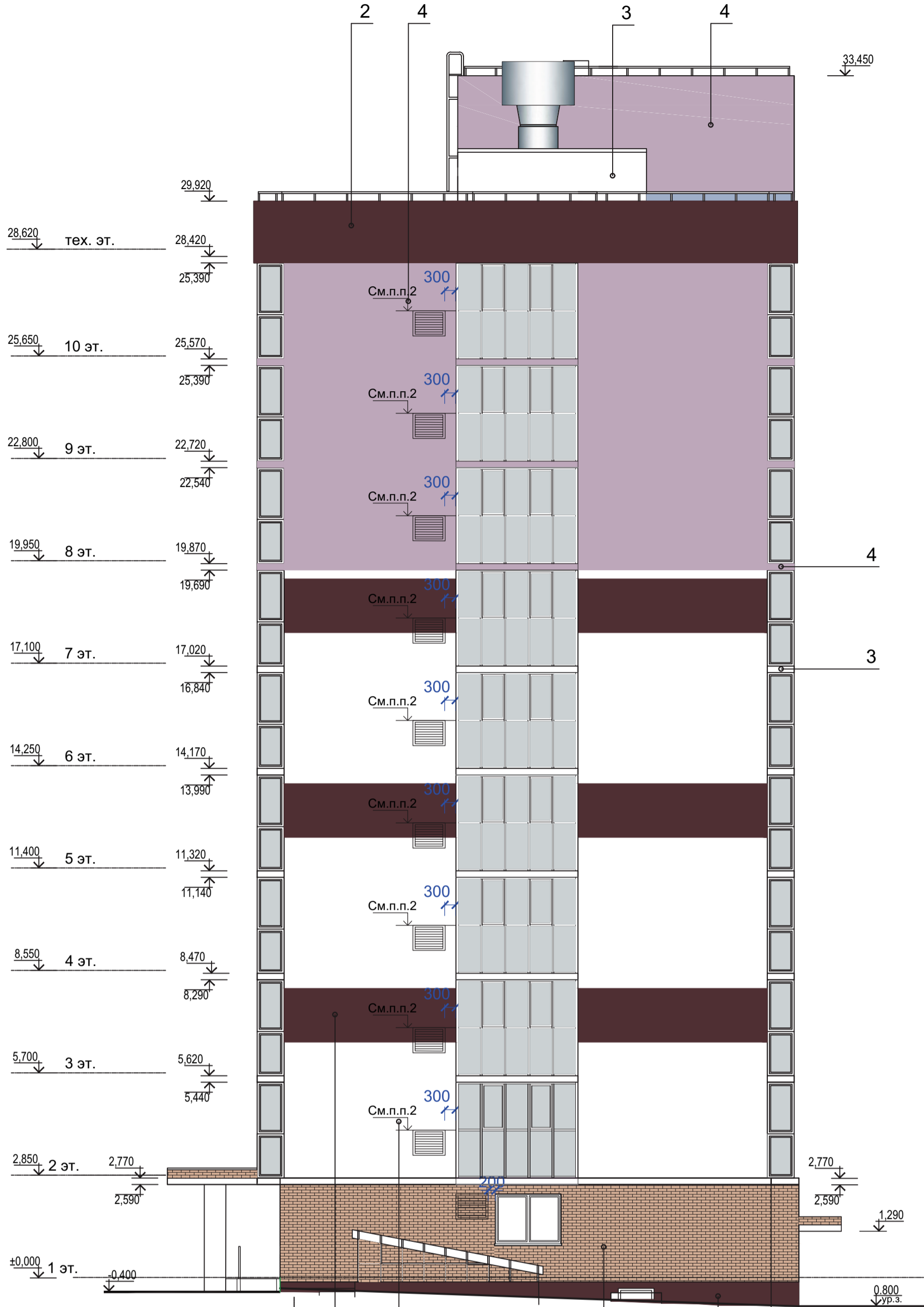
Цветовое решение. Фасад в осях 19-1. М 1:150

| Стадия | Лист | Листов |
|--------|------|--------|
| П      | 11   |        |

ООО "Специализированный застройщик "Пересвет-ЮГ"

Изм. № подл. Подп. и дата. Взам. инв. №

Цветовое решение. Фасад в осях А-Ж



Ведомость отделки фасадов

| Марка поз. | Наименование                    | Вид отделки, материал | Колер           | Примечание |
|------------|---------------------------------|-----------------------|-----------------|------------|
| 1          | Облицовочный слой стены 1эт.    | Керамический кирпич   | Тёмно-оранжевый |            |
| 2          | Поверхность стены               | Фасадная краска       | Barolo 10       |            |
| 3          | Поверхность стены               | Фасадная краска       | №19(4)          |            |
| 4          | Поверхность стены               | Фасадная краска       | Rose 50         |            |
| 5          | Поверхность стены цоколя        | Фасадная краска       | Barolo 10       |            |
| -          | Поверхность стены внутри лоджии | Окраска краской       | №19(4)          |            |

УСЛОВНЫЕ ОБОЗНАЧЕНИЯ

Допустимое месторасположение наружных блоков кондиционеров

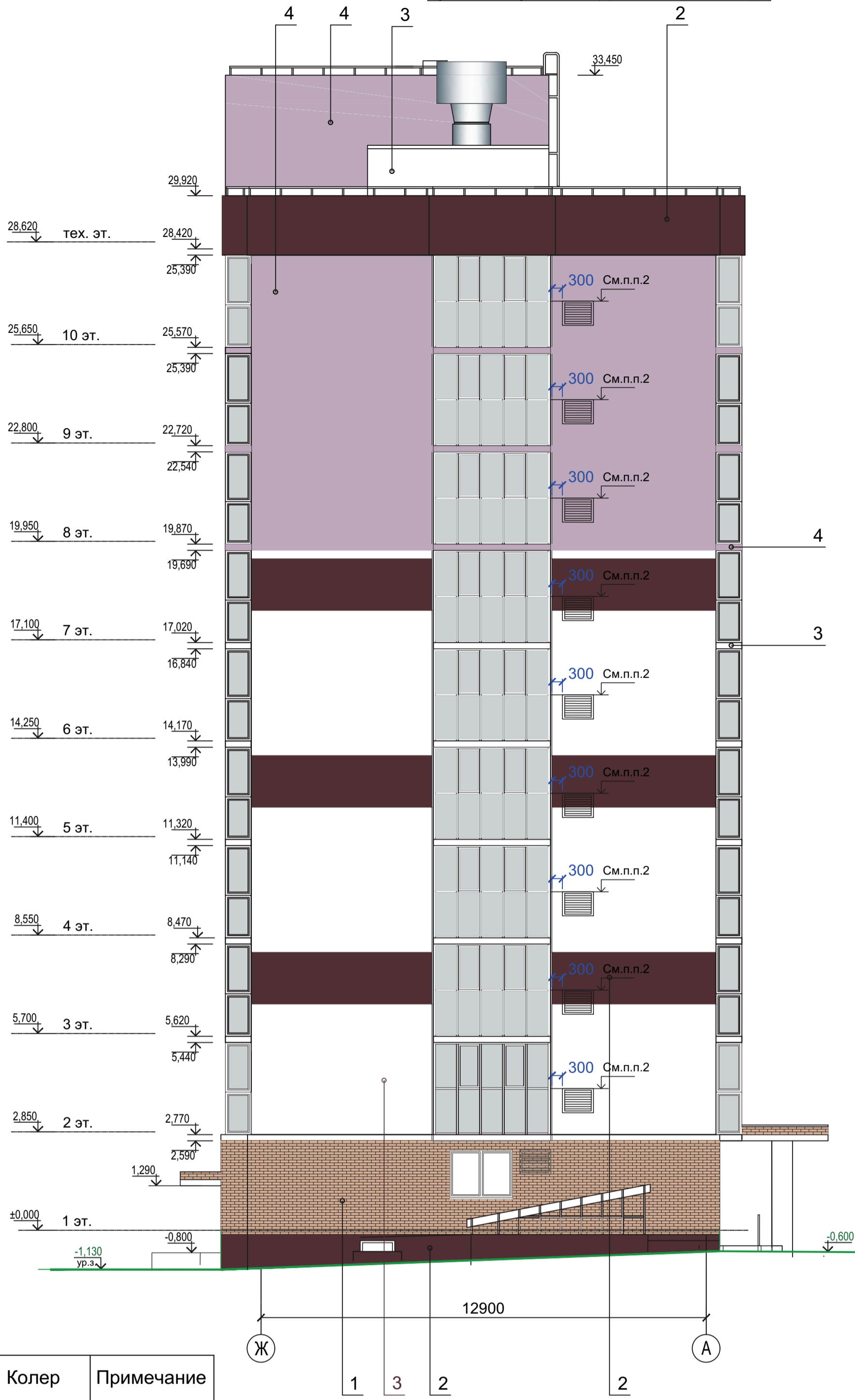
1. Отметки верха наружных блоков кондиционеров на фасадах "А-Ж", "Ж-А" со 2 по 10 этажи предусмотреть на одном уровне с горизонтальной разделяющей линией витражного остекления балкона.

Ивл. № подл. Подп. и дата Взам. инв. №

|            |      |          |       |       |         |
|------------|------|----------|-------|-------|---------|
| Изм.       | №уч. | Лист     | №док. | Подп. | Дата    |
| ГАП        |      | Ливченко |       |       | 05.2022 |
| Разработал |      | Кобзева  |       |       |         |
| Н.Контр.   |      | Ливченко |       |       |         |

|   |  |      |
|---|--|------|
| 23-2018-21-АР   |  |      |
| Многоэтажная жилая застройка на земельном участке по ул. 64-ой Армии, 139 в Кировском районе г. Волгограда (II очередь жилые дома № 21,22,23,24,25,26,27,28). |  |      |
| Дом №21.  | Стадия   | Лист |
|   | П  | 12   |
| Цветовое решение. Фасад в осях А-Ж. М 1:150   | ООО "Специализированный застройщик "Пересвет-ЮГ" |      |

Цветовое решение. Фасад в осях Ж-А



Ведомость отделки фасадов

| Марка поз. | Наименование                    | Вид отделки, материал | Колер           | Примечание |
|------------|---------------------------------|-----------------------|-----------------|------------|
| 1          | Облицовочный слой стены 1эт.    | Керамический кирпич   | Тёмно-оранжевый |            |
| 2          | Поверхность стены               | Фасадная краска       | Barolo 10       |            |
| 3          | Поверхность стены               | Фасадная краска       | №19(4)          |            |
| 4          | Поверхность стены               | Фасадная краска       | Rose 50         |            |
| 5          | Поверхность стены цоколя        | Фасадная краска       | Barolo 10       |            |
| -          | Поверхность стены внутри лоджии | Окраска краской       | №19(4)          |            |

УСЛОВНЫЕ ОБОЗНАЧЕНИЯ

Допустимое месторасположение наружных блоков кондиционеров

1. Отметки верха наружных блоков кондиционеров на фасадах "А-Ж", "Ж-А" со 2 по 10 этажи предусмотреть на одном уровне с горизонтальной разделяющей линией витражного остекления балкона.

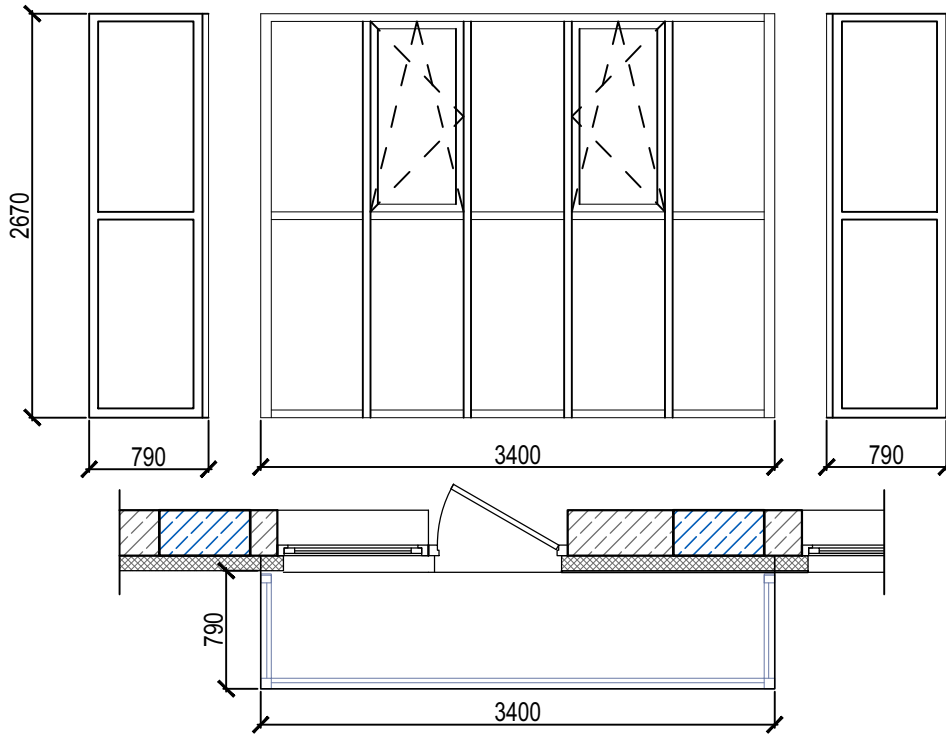
Ивл. № подл. | Подп. и дата | Взам. инв. №

|            |      |          |       |       |         |
|------------|------|----------|-------|-------|---------|
| Изм.       | №уч. | Лист     | №док. | Подп. | Дата    |
| ГАП        |      | Ливченко |       |       | 05.2022 |
| Разработал |      | Кобзева  |       |       |         |
| Н.Контр.   |      | Ливченко |       |       |         |

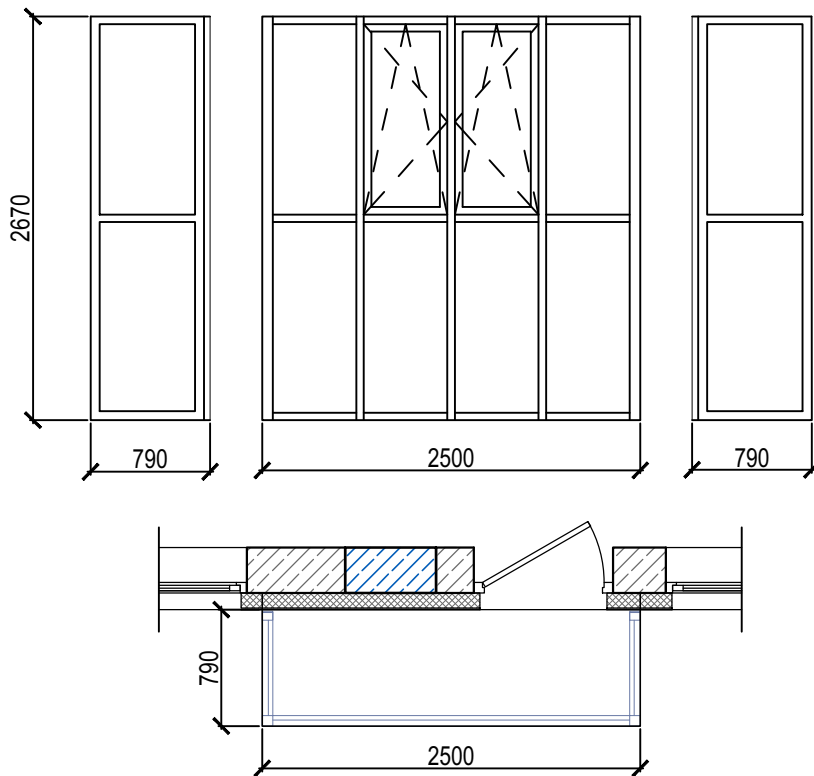
|   |  |      |
|---|--|------|
| 23-2018-21-АР   |  |      |
| Многоэтажная жилая застройка на земельном участке по ул. 64-ой Армии, 139 в Кировском районе г. Волгограда (II очередь жилые дома № 21,22,23,24,25,26,27,28). |  |      |
| Дом №21.  | Стадия   | Лист |
|   | П  | 13   |
| Цветовое решение. Фасад в осях Ж-А. М 1:150   | ООО "Специализированный застройщик "Пересвет-ЮГ" |      |

# Схема остекления лоджий.

Тип 1.



Тип 2.



|                                    |              |      |          |       |       |         |   |      |        |
|------------------------------------|--------------|------|----------|-------|-------|---------|---|------|--------|
| Инв. № подл.                       | Взам. инв. № |      |          |       |       |         | 23-2018-21-AP   |      |        |
|                                    | Подп. и дата |      |          |       |       |         |   |      |        |
| Инв. № подл.                       | Изм.         | №уч. | Лист     | №док. | Подп. | Дата    | Многоэтажная жилая застройка на земельном участке по ул. 64-ой Армии, 139 в Кировском районе г. Волгограда (II очередь жилые дома № 21,22,23,24,25,26,27,28). |      |        |
|                                    | ГАП          |      | Ливченко |       |       | 09.2020 |   |      |        |
|                                    | Разработал   |      | Ливченко |       |       |         | Стадия  | Лист | Листов |
|                                    | Н.Контр.     |      | Ливченко |       |       |         | П   | 14   |        |
| Дом №21                            |              |      |          |       |       |         | ООО "Специализированный застройщик "Пересвет-ЮГ"  |      |        |
| Схема остекления лоджий.<br>М 1:50 |              |      |          |       |       |         | Формат А2   |      |        |











Теплоцентра 9



## ВЫПИСКА ИЗ РЕЕСТРА ЧЛЕНОВ САМОРЕГУЛИРУЕМОЙ ОРГАНИЗАЦИИ

27 июня 2022 г.

*(дата)*

№ 4664-22/198-24-ВР

*(номер)*

**Саморегулируемая организация Ассоциация «Проектный комплекс «Нижняя Волга»  
(СРО Ассоциация «Проектный комплекс «Нижняя Волга»)**

*(полное и сокращенное наименование саморегулируемой организации)*

**Саморегулируемая организация, основанная на членстве лиц,  
осуществляющих подготовку проектной документации**

*(вид саморегулируемой организации)*

**400105, область Волгоградская, город Волгоград, проспект им. В.И. Ленина, дом 2, корпус Б,  
проектнижняяволга.рф, [nppkvo@rambler.ru](mailto:nppkvo@rambler.ru), [nppkvo@gmail.com](mailto:nppkvo@gmail.com)**

*(адрес места нахождения саморегулируемой организации, адрес официального сайта в информационно-телекоммуникационной сети «Интернет»,  
адрес электронной почты)*

**СРО-П-088-15122009**

*(регистрационный номер записи в государственном реестре саморегулируемых организаций)*

выдана: **Общество с ограниченной ответственностью "Специализированный застройщик "Пересвет-Юг"**

*(фамилия, имя, (в случае, если имеется) отчество заявителя – физического лица или полное наименование заявителя – юридического лица)*

| Наименование  | Сведения  |
|---|---|
| <b>1. Сведения о члене саморегулируемой организации:</b>  |   |
| 1.1. Полное и (в случае, если имеется) сокращенное наименование юридического лица или фамилия, имя, (в случае, если имеется) отчество индивидуального предпринимателя | Общество с ограниченной ответственностью "Специализированный застройщик "Пересвет-Юг", ООО "Специализированный застройщик "Пересвет-Юг" |
| 1.2. Идентификационный номер налогоплательщика (ИНН)  | 3443145603  |
| 1.3. Основной государственный регистрационный номер (ОГРН) или основной государственный регистрационный номер индивидуального предпринимателя (ОГРНИП)                | 1203400009614   |
| 1.4. Адрес места нахождения юридического лица   | 400075, область Волгоградская, город Волгоград, улица 51-й Гвардейской, дом 1 Б офис 27   |
| 1.5. Место фактического осуществления деятельности <i>(только для индивидуального предпринимателя)</i>  | —   |
| <b>2 Сведения о членстве индивидуального предпринимателя или юридического лица в саморегулируемой организации:</b>  |   |
| 2.1. Регистрационный номер члена в реестре членов саморегулируемой организации  | 198   |
| 2.2. Дата регистрации юридического лица или индивидуального предпринимателя в реестре членов саморегулируемой организации <i>(число,</i>                              | 17.05.2010 г.   |

|  |   |  |
|--|---|--|
| <i>месяц, год)</i>   |   |  |
| 2.3. Дата ( <i>число, месяц, год</i> ) и номер решения о приеме в члены саморегулируемой организации   | 17.05.2010 г., № 8  |  |
| 2.4. Дата вступления в силу решения о приеме в члены саморегулируемой организации ( <i>число, месяц, год</i> )   | 17.05.2010 г.   |  |
| 2.5. Дата прекращения членства в саморегулируемой организации ( <i>число, месяц, год</i> )   | -   |  |
| 2.6. Основания прекращения членства в саморегулируемой организации   | -   |  |
| <b>3. Сведения о наличии у члена саморегулируемой организации права выполнения работ:</b>  |   |  |
| 3.1. Дата, с которой член саморегулируемой организации имеет право выполнять инженерные изыскания, <b>осуществлять подготовку проектной документации</b> , строительство, реконструкцию, капитальный ремонт, снос объектов капитального строительства по договору подряда на выполнение инженерных изысканий, <b>подготовку проектной документации</b> , по договору строительного подряда, по договору подряда на осуществление сноса ( <i>нужное выделить</i> ):   |   |  |
| в отношении объектов капитального строительства (кроме особо опасных, технически сложных и уникальных объектов, объектов использования атомной энергии)  | в отношении особо опасных, технически сложных и уникальных объектов капитального строительства (кроме объектов использования атомной энергии) | в отношении объектов использования атомной энергии |
| 17.05.2010 г.  | --  | -  |
| 3.2. Сведения об уровне ответственности члена саморегулируемой организации по обязательствам по договору подряда на выполнение инженерных изысканий, <b>подготовку проектной документации</b> , по договору строительного подряда, по договору подряда на осуществление сноса, и стоимости работ по одному договору, в соответствии с которым указанным членом внесен взнос в компенсационный фонд возмещения вреда ( <i>нужное выделить</i> ):  |   |  |
| а) первый  | V   | не превышает двадцать пять миллионов рублей        |
| б) второй  | -   | -  |
| в) третий  | -   | -  |
| г) четвертый   | -   | -  |
| д) пятый*  | -   | -  |
| е) простой*  | -   | -  |
| <i>*заполняется только для членов саморегулируемых организаций, основанных на членстве лиц, осуществляющих строительство</i>   |   |  |
| 3.3. Сведения об уровне ответственности члена саморегулируемой организации по обязательствам по договору подряда на выполнение инженерных изысканий, <b>подготовку проектной документации</b> , по договору строительного подряда, по договору подряда на осуществление сноса, заключенным с использованием конкурентных способов заключения договоров, и предельному размеру обязательств по таким договорам, в соответствии с которым указанным членом внесен взнос в компенсационный фонд обеспечения договорных обязательств ( <i>нужное выделить</i> ): |   |  |
| а) первый  | V   | не превышает двадцать пять миллионов рублей        |
| б) второй  | -   | -  |
| в) третий  | -   | -  |
| г) четвертый   | -   | -  |
| д) пятый*  | -   | -  |
| е) простой*  | -   | -  |
| <i>*заполняется только для членов саморегулируемых организаций, основанных на членстве лиц, осуществляющих строительство</i>   |   |  |
| <b>4. Сведения о приостановлении права выполнять инженерные изыскания, осуществлять подготовку проектной документации, строительство, реконструкцию, капитальный ремонт, снос объектов капитального строительства:</b>   |   |  |
| 4.1. Дата, с которой приостановлено право выполнения работ ( <i>число, месяц, год</i> )  | -   |  |
| 4.2. Срок, на который приостановлено право выполнения работ*   | -   |  |
| <i>*указываются сведения только в отношении действующей меры дисциплинарного воздействия</i>   |   |  |

**Исполнительный директор**  
(должность уполномоченного лица)



**С.В. Скляр**  
(инициалы, фамилия)

М.П.